

## ✓ Erfüllen Sie die Anforderungen von Basel II und visualisieren Sie Ihr Unternehmen

Mit dem neuen Gesetz werden in erster Linie Kreditentscheidungsfindungen unterstützt und somit das interne Rating durch die Banken optimiert.

OrgPlus vereinfacht die Einhaltung der Basel II-Vorgaben.

integrierte Planungsrechnung wie z. B.

- ✓ Daten
- ✓ Analysen
- ✓ Kennzahlen
- ✓ Wirtschaftlichkeitsberechnung
- ✓ Liquiditäts- und Finanzplan

Übersicht über die Unternehmensorganisation im Organigramm enthalten:

- ✓ Verantwortlichkeiten
- ✓ Aufbau des Unternehmens
- ✓ Nachfolgeplanung
- ✓ Softskills der Mitarbeiter

Basel II – ein internes Rating der Banken zur Kreditentscheidungsfindung. Die Regelung bezeichnet die Gesamtheit der Eigenkapitalvorschriften vom Baseler Ausschuss für Bankaufsicht. Diese Regeln müssen gemäß den EU-Richtlinien 2006/48/EG und 2006/49/EG seit dem 01.01.2007 für alle Kreditinstitute und Finanzdienstleistungsinstitute angewendet werden. Die Umsetzung in deutsches Recht ist durch das Kreditwesengesetz gegeben.

### Welche Bedeutung hat das Gesetz für Ihre Organisation?

Um die Bonität eines Unternehmens zu prüfen, spielt für viele Banken auch die Art und Weise wie das Unternehmen gemanagt ist eine nicht unbedeutende Rolle.

Dabei besonders wichtig ist, ob Kompetenzen der Mitarbeiter klar voneinander abgegrenzt und entsprechend definiert sind, z. B.

- ✓ Wer entscheidet über das Marketing-Budget?
- ✓ Wer überprüft Zahlungseingänge und Außenstände?
- ✓ Gibt es einen Ausschuss, der die Entwicklung des Unternehmens kontinuierlich mit den strategischen Zielen vergleicht?
- ✓ Werden aus den gewonnenen Erkenntnissen entsprechende Konsequenzen gezogen?

### Wie kann OrgPlus Ihnen bei der übersichtlichen Darstellung dieser und weiterer Informationen helfen?

Mit OrgPlus lassen sich nicht nur einfache Organigramme erstellen. Mit Hilfe der konditionellen Formatierung können z. B. die einzelnen Geschäftsbereiche inkl. Anzahl der Mitarbeiter pro Abteilung oder auch die durchschnittliche

Anzahl der Mitarbeiter pro Organisationseinheit aufgeführt werden, oder auch die Mitarbeiter hervorgehoben werden, die in den nächsten drei Jahren in Rente gehen werden.

Tochtergesellschaften können aufgrund der Sub-Chart-Funktion ebenfalls detailliert und übersichtlich dargestellt werden.

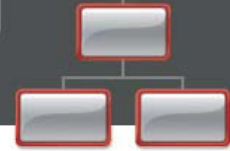
OrgPlus hilft Ihnen dabei, die detaillierten Vorstellungen über die zukünftige Organisationsstruktur mit einer genauen Quantifizierung des



Photo	
Name	Anna Schmidt
Position	Chefassistenz
Durchwahl	+101
Email	anna.schmidt@organisation.de
Eintrittsdatum	1. Juni 1998
Softskills	fließend Englisch und Koreanisch

Personalbedarfs zu erstellen. Gleichzeitig können entsprechend der erforderlichen Qualifikationen detaillierte Stellenbeschreibungen und/oder Funktionsbeschreibungen hinterlegt werden. Ferner ermöglicht Ihnen OrgPlus verschiedene Vorschläge für Organigramme zu erstellen und miteinander zu vergleichen, woraus ein Bericht generiert werden kann. Erstellen Sie so „Was-Wäre-Wenn“-Szenarien oder einen Nachfolgeplan. Sie erhalten eine Komplettübersicht über Ihre Organisation, die nicht nur in Bezug auf Basel II für Ihre Organisation hilfreich sein kann.





Abteilung	Name	Gehalt
Gehälter	Wilfried Müller	120.000 €
	Anna Schmidt	30.000 €
<b>Gruppen-Gesamtsumme</b>		<b>150.000 €</b>
Finanzen	Peter Infernal	50.000 €
	Mildred Schaffke	25.000 €
	Isa Fischer	25.000 €
	Beno Bayer	25.000 €
<b>Gruppen-Gesamtsumme</b>		<b>125.000 €</b>
Personal	Leif Hauvitt	50.000 €
	Mernes Matzen	25.000 €
	Christian Sidla	25.000 €
	Kristina Craner	40.000 €
<b>Gruppen-Gesamtsumme</b>		<b>140.000 €</b>
Produktion	Donald Ehm	50.000 €
	Francois Bleib	20.000 €
	Fabian Bleib	20.000 €
	Judith Grün	20.000 €
	Sara Graf	20.000 €
<b>Gruppen-Gesamtsumme</b>		<b>130.000 €</b>
<b>Gesamtsummen</b>		<b>545.000 €</b>

Daten, die im Organigramm hinterlegt sind, können in Form von Berichten aufgeführt werden.

Photo	
Name	Susanne Sonnenbach
Position	Leiterin Marketing
Gehalt	40.000 €
Leistungseinstufung	überdurchschnittlich
Schlusselfunktion	ja
Krankenstand	5 Tage in 2006
Softskills	Italienisch, Griechisch
Weiterbildung	Abendstudium MBA 2005

Erstellen Sie Profile mit beliebigen Informationen und Statistiken zu jedem Mitarbeiter.

## Beurteilungskriterien von Basel II im Personalwesen

- ▣ Angemessene Personalplanung
- ▣ Arbeitproduktivität
- ▣ Angemessener Personalstand
- ▣ Vorschlagswesen (Prämie für Verbesserungsvorschläge)
- ▣ Angemessene Personalqualifikation
- ▣ Aus- und Weiterbildung
- ▣ Vergütung (angemessen, leistungsgerecht, erfolgsabhängig)
- ▣ Krankenstand
- ▣ Motivation der Mitarbeiter
- ▣ Identifikation der Mitarbeiter mit dem Unternehmen
- ▣ Fluktuation (insbesondere der Leistungsträger)

## Aufgaben des Personalwesens

- ▣ Qualitätsorientierte Personalauswahl als Messlatte für ein effizientes Personalwesen
- ▣ Interne und externe Fortbildung der Mitarbeiter
- ▣ „Hege und Pflege“ der Mitarbeiter
- ▣ Förderung der Mitarbeiter aus den eigenen Reihen
- ▣ Qualifizierung von Führungskräften
- ▣ Fluktuationsstatistik für die Analysten der Bank
- ▣ Vermeidung von Arbeitsgerichtsprozessen
- ▣ Systematik im Personalwesen für mehr Mitarbeiterzufriedenheit

## KonTraG und Basel II

- ▣ Messbarkeit von Personalarbeit
- ▣ Management, Voraussage und Sichtbarmachung von Personalrisiken
- ▣ Interesse von Investoren an „weichen“ Risiken (Innovation, Lernfähigkeit, Mitarbeiter)
- ▣ Erfolg von Unternehmen hängt stark vom Wissen und der Leistungsbereitschaft der Mitarbeiter ab

## Wie OrgPlus helfen kann die Personalarbeit nicht nur in Hinblick auf Basel II zu vereinfachen

- ▣ Überschaubare Übersicht über die Personalstruktur
- ▣ Suche nach Softskills bzw. Qualifikationen
- ▣ Leistungskennzahlen von Management und Führungskräften
- ▣ Schnell und einfach zu bedienende Berichtsfunktion
- ▣ Legt Grundgerüst für die Messbarkeit des Personalwesens
- ▣ Vereinfacht Personal- und Nachfolgeplanung mit Hilfe von „Was-Wäre-Wenn“-Szenarien
- ▣ Statistiken über jeden Mitarbeiter z. B. in der Profilansicht