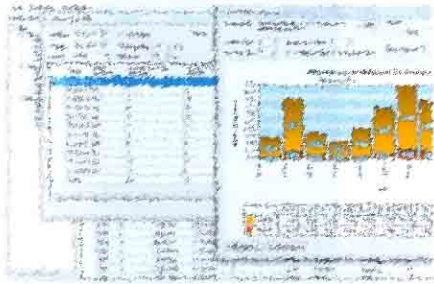


DIGITALE HELFER

Dynamische Effekte simulieren, Potenziale visualisieren und kommunizieren, Entgeltabrechnung per Knopfdruck. Neue Software für Personalmanager.

Diese Tools könnten Ihre Arbeit erleichtern und beschleunigen.



Fakten statt Vermutungen

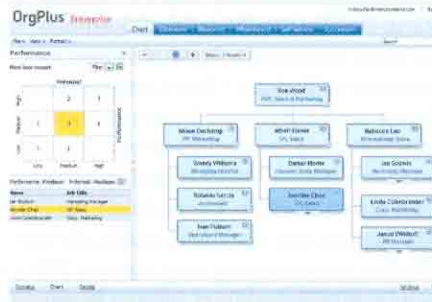
McScore auf dem Softwaremarkt. **McScore** ermöglicht die Analyse von dynamischen Effekten, die in Zeiten des demografischen Wandels auf die Personalstruktur in Unternehmen wirken. Das Programm kann dabei aktuelle Informationen aus allen gängigen Tabellenformaten beziehen und diese mit demografische Kennzahlen und Faktoren untersuchen. Ebenso ist es möglich, sämtliche strukturbildenden Variablen, wie das Geschlecht, die Tätigkeiten oder ein eventuelles Arbeitszeitmodell als Sortierungsmerkmal für die Darstellung der aktuellen Personalentwicklung auszuwählen. Das Herzstück der Software ist jedoch die Simulationsfunktion. So kann das Programm auf den Tag und Mitarbeiter genau verschiedene Szenarien der Personalentwicklung unter unterschiedlichsten Spezifikationen berechnen. Detaillierte Voraussagen der Auswirkungen von beispielsweise der Einführung der Kerns mit 67 auf den Personalbestand eines Unternehmens können so getroffen, auf eventuelle Engpässe frühzeitig reagiert werden. Basierend auf „mit-FrameWork“ läuft **McScore** auf allen gängigen Rechnern ab Windows 2000 und Service Pack 3.

Zielgruppe: Unternehmen und Managere-Berater

Preis: Basislizenz 140 Euro im ersten Jahr, 400 Euro für jedes weitere

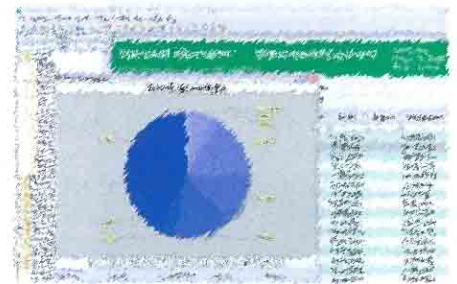
Mitarbeiterpotenzial visualisieren

Mit **OrgPlus Enterprise 4.0** stellt die kalifornische Softwarefirma Human-Concepts die neueste Version ihrer Service-Lösung bereit. Das Programm ist laut Hersteller konzipiert worden, um Arbeitnehmern, Managern und Führungskräften den Umgang und vor allem die Visualisierung von Mitarbeiterdaten zu erleichtern und so Personalplanungen effektiver zu gestalten. Im Kern ist es eine Software zur Darstellung und Kommunikation von Mitarbeiterdaten in individuellen und variablen Organigrammen. So ist es möglich, Umstrukturierungen ohne großen Zeitverlust durchzuführen und **Personal-Szenarien** für Projekte zu erstellen. Zudem lassen sich mit der Nachfolgeplanung die Personalbewegungen kompensieren und Pläne für



die zukünftige Personalentwicklung erstellen. Über Tools, wie die Funktion für doppelte Reports, können auch andere Faktoren in dem Unternehmen in Verbindung mit der Personalentwicklung abgebildet werden. **OrgPlus Enterprise** ist vor allem für Unternehmen interessant, in denen Mitarbeiter in häufig wechselnden Aufgabenbereichen tätig sind.

Zielgruppe: Unternehmen mit bis zu 500 Mitarbeitern
Preis: bei etwa 500 Mitarbeitern 6.480 Euro



Entgeltabrechnung leicht gemacht

VERA HR Entgelt ist als best Practices Lösung ein flexibles wie einfaches Programm zur Entgeltberechnung für Unternehmen. **VERA HR** ist unter anderem als 100-Quartierung Dienstleister selbst in der Personalabrechnung tätig. Dementsprechend praxisorientiert ist das Programm entwickelt worden. Der große Vorteil liegt dabei in der **Verknüpfung der Entgeltabrechnung**. Die Lohnarten sind flexibel, flexibel und beliebig kundenspezifische Anpassungen können ganz einfach integriert werden. Auch ist es problemlos möglich über gängige Betriebssysteme mit allen marktüblichen Anwendungen zu kommunizieren und somit über unterschiedliche Datenverknüpfungen zu arbeiten. Ein weiteres interessantes Feature ist die **Simulationsfunktion** von **VERA HR**. Siegel. So können Auswirkungen von Veränderungen im Steuer- und Sozialversicherungsrecht bei einem Wechsel in die Pläneungen als abgelesen werden. Der größte Nutzen des Programms dürfte in der **Automatisierung** liegen. Da nur alle die vorgeschriebenen Lohnarten über einrichten.

Zielgruppe: Mittelständische Unternehmen fast aller Branchen
Preis: je nach Mitarbeiterzahl ab 2.000 Euro (Einfach) oder 2.300 Euro (Doppel) mit Mitarbeiter (Doppelanzug)